

ОПИСАНИЕ МЕСТОПОЛОЖЕНИЯ ГРАНИЦ

*Публичный сервитут объекта «Сооружение: подземный газопровод низкого давления»,
кадастровый номер 50:12:0080306:2700*

(наименование объекта, местоположение границ которого описано (далее - объект))

Раздел 1**Сведения об объекте**

| № п/п | Характеристики объекта | Описание характеристик |
|--------------|---|--|
| 1 | 2 | 3 |
| 1 | Местоположение объекта | Московская область, городской округ Мытищи, д. Беяниново |
| 2 | Площадь объекта ± величина погрешности определения площади ($P \pm \Delta P$) | $273 \text{ м}^2 \pm 6 \text{ м}^2$ |
| 3 | Иные характеристики объекта | Вид объекта реестра границ: Зона с особыми условиями использования территории Содержание ограничений использования объектов недвижимости в пределах зоны или территории: Публичный сервитут, для целей размещения линейных объектов системы газоснабжения, их неотъемлемых технологических частей. Срок установления 49 лет. Обладатель публичного сервитута: Акционерное Общество "Мособлгаз". Адрес: Московская обл, г. Одинцово, д. Раздоры, 1-й км Рублево-Успенского шоссе, д. 1, корп. Б. Электронная почта: info@mosoblgaz.ru |

Раздел 2

Сведения о местоположении границ объекта

1. Система координат МСК-50, зона 2

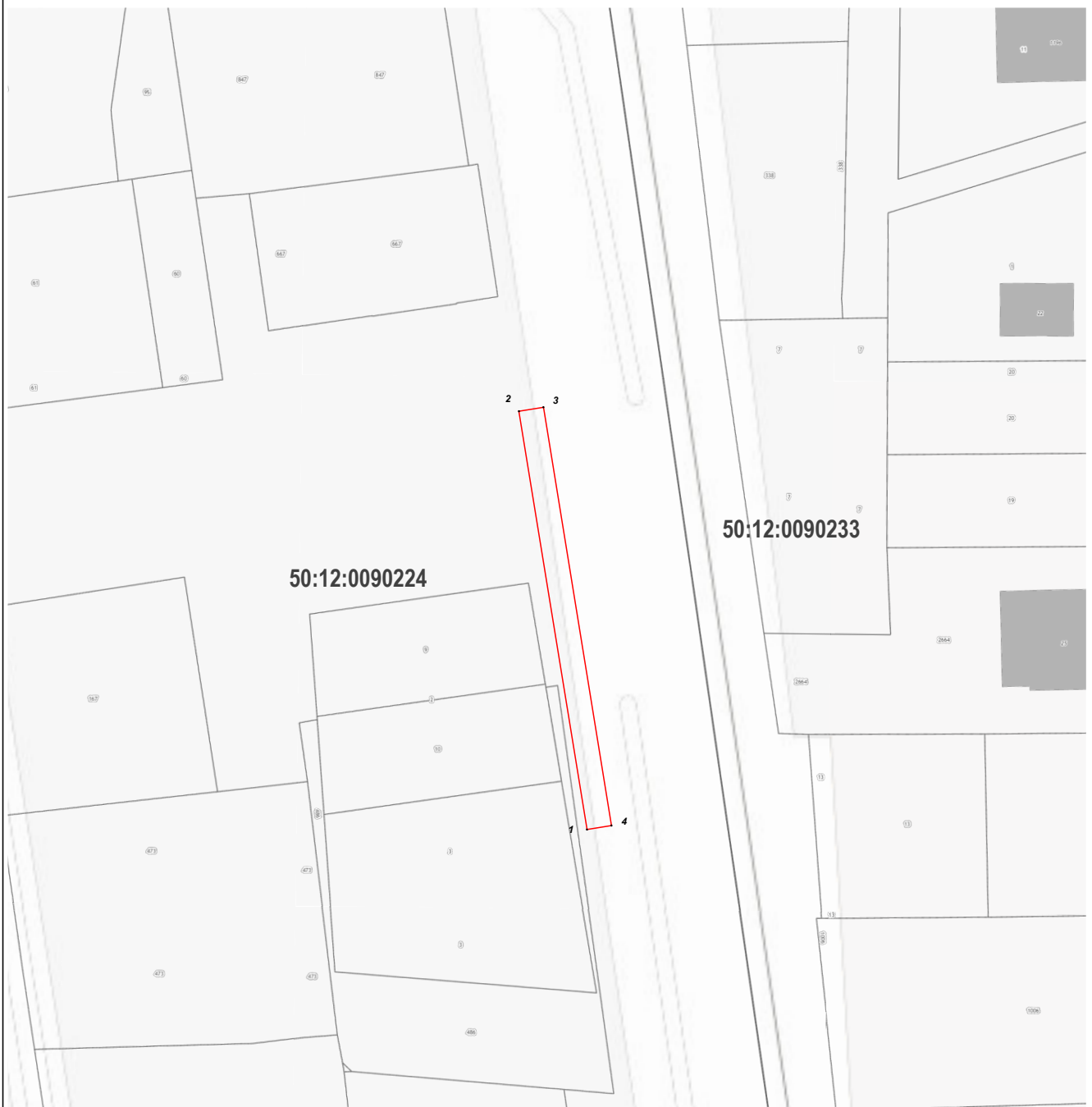
2. Сведения о характерных точках границ объекта

| Обозначение характерных точек границ | Координаты, м | | Метод определения координат характерной точки | Средняя квадратическая погрешность положения характерной точки (Mt), м | Описание обозначения точки на местности (при наличии) |
|---|---------------|--------------|---|---|--|
| | X | Y | | | |
| 1 | 2 | 3 | 4 | 5 | 6 |
| 1 | 489 746,37 | 2 198 188,36 | Аналитический метод | 0,10 | — |
| 2 | 489 813,78 | 2 198 177,38 | | 0,10 | |
| 3 | 489 814,42 | 2 198 181,33 | | 0,10 | |
| 4 | 489 747,01 | 2 198 192,31 | | 0,10 | |
| 1 | 489 746,37 | 2 198 188,36 | | 0,10 | |

3. Сведения о характерных точках части (частей) границы объекта

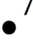



| 1 | 2 | 3 | 4 | 5 | 6 |
|----------|----------|----------|----------|----------|----------|
| — | — | — | — | — | — |

Раздел 4
План границ объекта



Масштаб 1:1 000

Используемые условные знаки и обозначения:

-  7 - характеристическая точка границы зоны
-  - граница зоны
-  - граница земельного участка по сведениям ЕГРН
-  - граница кадастрового квартала по сведениям ЕГРН

Подпись _____



Дата « 5 » декабря 20 22 г.

Место для оттиска печати (при наличии) лица, составившего описание местоположения границ объекта